

## A tartalomból



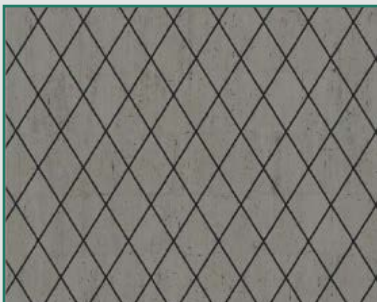
Tökéletes szabadság új felnyíló vasalatainkkal

► 2. oldal



Újabb szereplő a legnépszerűbb fémrács méretben

► 5. oldal



A hónap struktúrlemeze

► 5. oldal



## Tökéletes szabadság új felnyíló vasalatainkkal

A Huwil felnyíló vasalatoknak immár a harmadik generációját üdvözölhetjük. A legújabb sorozat az első és a második széria tapasztalatait összegzi, és azok erősségeit fejleszti tovább. A fejlesztés fő iránya a termékek tartósságának növelése volt. Ezt a rugóerőt biztosító alkatrészek minden korábbinál jobb kidolgozásával sikerült elérni. Az csak hab a tortán, hogy az új technológia a korábbiaknál is kedvezőbb árat eredményez.

2014-ben már bevezettük a Huwil felnyíló harmadik generációjának első tagját, a Free Flapet (Katalógusunk 5.130-5.131 oldalán). A vasalat az azóta eltelt időben bizonyította, hogy mind esztétikai mind műszaki oldalról a legmagasabb kívánalmaknak is képes megfelelni.

Mostantól két újabb modellel találkozhatnak a vásárlók a Forest raktárkészleten, a duplán felnyíló ajtókhöz alkalmazható Free Fold és a párhuzamosan felnyíló ajtók szerekezete, a Free Up.

A raktárkészleten található termékeken felül egyedileg további méretű és terhelhetőségű szerelvények is rendelhetők cégünkötől.



### A Free vasalatok előnyei hagyományos rendszerekkel szemben

- Kivonja az ajtót a munkatérből (lásd az oldal alján található képeket)
- A szekrény belsejét minden oldalról elérhetővé teszi
- Szélesebb szekrényelemeknek is stabil nyitást biztosít
- A nagyobb méretű ajtók is könnyen mozgathatóak

### A Free vasalatok előnyei más felnyíló vasalatokkal szemben

- A legkifinomultabb nyitás és csukás
- Bármely ponton könnyedén megállítható
- Gyorsan, akár egy kézzel szerelhető
- Szerelése időtakarékos az előre szerelt csavaroknak és a gyorszerelő (clip-on) rendszernek köszönhetően



Free Flap



Free Fold



Free Up



### Free Fold

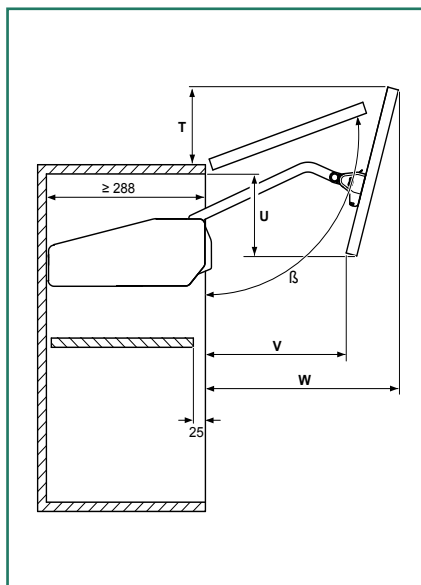
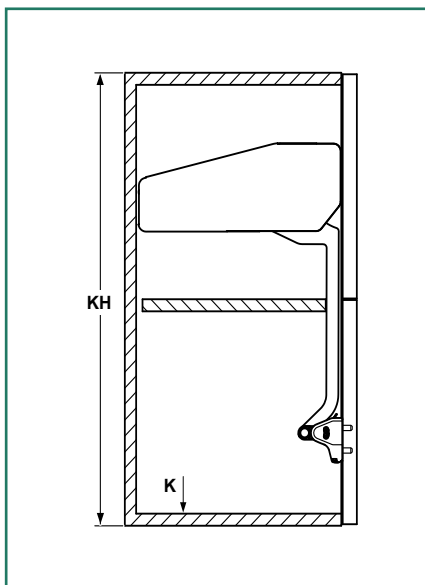
vízszintes harmonika felnyíló vasalat

- valamennyi ajtó alapanyaghoz és szerkezethez használható
- kis helyszükséglet
- minimális mélységi helyszükséglet: 288 mm
- 1040 mm magasság esetén 12,3 kg-ig, 590 mm magasság esetén 23,3 kg-ig terhelhető
- A megfelelő vasalat kiválasztásához kérjük, vegye figyelembe a cikkszám táblázatba foglalt értékeket!

A vasalat egy jobbos és egy balos szerkezetet tartalmaz.

Állítható összekötő pánt szett:

**00003330389**



kód	szekrényttest magassága	ajtók súlya	$\beta$ (°)	T (mm)	U (mm)	V (mm)	W (mm)	cikkszám
372.37.730	580-650	2.2-4.4 kg	108-95	119-40	126-197	227-207	375-430	00003331600
372.37.732		4.3-8.8 kg						00003331610
372.37.733		6.0-12.2 kg						00003331620
372.37.734		10.6-20.9 kg						00003331630
372.37.752	710-790	3.5-7.2 kg	108-95	136-46	161-233	250-219	439-500	00003331640
372.37.753		5.2-10.3 kg						00003331650
372.37.754		8.7-17.2 kg						00003331660
372.37.763	770-840	4.9-9.8 kg	108-95	146-43	179-223	267-200	466-527	00003331670
372.37.764		8.0-15.5 kg						00003331680

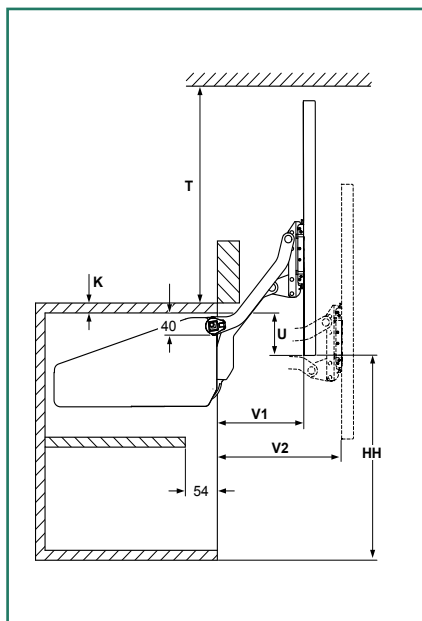
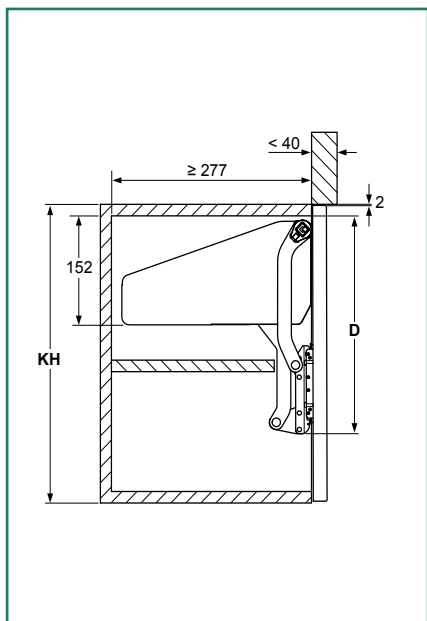


### Free Up

ajtó síkjával párhuzamosan felnyíló emelővasalat

- valamennyi ajtó alapanyaghoz és szerkezethez használható
- kis helyszükséglet nyitott állapotban is
- minimális mélységi helyszükséglet: 277 mm
- 500 mm magasság esetén 17,4 kg-ig terhelhető
- Felette lévő szekrényttest nem zavarja a működését
- A megfelelő vasalat kiválasztásához kérjük, vegye figyelembe a cikkszám táblázatba foglalt értékeket!

A vasalat egy jobbos és egy balos szerkezetet tartalmaz.



kód	szekrényttest magassága	ajtók súlya	D (mm)	U (mm)	HH (mm)	T (mm)	V1 (mm)	V2 (mm)	cikkszám
372.33.720	380-500	2.0-3.8 kg	337.5	KH-HH-K	390	$\ge 393$	168	240	00003331500
372.33.721		3.4-6.7 kg							00003331510
372.33.722		6.3-11.8 kg							00003331520
372.33.723		9.3-17.4 kg							00003331530

### Összekötő rúd Free Up vasalathoz

kód	szekrényttest szélessége (KB)	szekrényelemek vastagsága (K)	az összekötő rúd hossza.	cikkszám
372.33.692	600	16 19	474	00003331550
372.33.694	900	16 19	774	00003331555
372.33.696	1200	16 19	1074	00003331560
	KB	16 19	KB-(2×K)-88	

## Újabb szereplő a legnépszerűbb fémrács méretben

Az egyik legnépszerűbb fémrács a 150-es alsószekrénybe építhető vasalat.

Az új kosár formailag az újabb irányzatokat követi, kialakításában nagyobb átmérőjű rács keresztmetszetekkel találkozhatunk. A csillapított behúzás és a precíz megvezetés gondoskodik a lehető legnagyobb komfortról.

A termék már raktárkészletről elérhető

### HFR150

bal oldalra szerelhető, teljesen kihúzható, csillapítottan önbehúzó polcrendszer előlaptartóval, szín: króm

méret: 445 x 95 x 500 mm

**00006250093**



## SAS alukeretek szállítási határideje

Tájékoztatásul közöljük, hogy az idei évtől a SAS alumínium keretek gyártási ideje 2-3 munkanappal megnő. Kérjük vegyék figyelembe a fenti határidő módosulást a munkák tervezése során, hogy a szállítási időpontokkal ne legyen probléma.

## A hónap struktúrlemeze

A struktúrlemezek nem csak üzletberendezésben vagy a nappalikban, hálószobákban állják meg a helyüket, hanem egyes típusaikkal fürdőszobáinkat is feldobhatjuk. Ez a belgiumi lakás tükéletes példa arra,

milyen jól dekorál a SL LINEA 104x62 Old Platin lemez. Ne feledjük azonban, hogy bizonyos struktúrlemezek nem tehetőek ki közvetlen víznek, illetve használat után a nedvességet el kell távolítani azok felületéről!



## Változások a Calvados munkalapokban

Katalógusunk 2.42. oldalán található **0001255540 Calvados 1792 BS** színű munkalapunk és kiegészítőik megszűnt. A piaci igényeknek megfelelően továbbra is szeretnénk a Calvados színből 38 mm vastag munkalapot is választékunkban tartani, ezért a 2.34. oldalon található **Sienna Calvados H1951 ST15** színű munkalapból bevezettük ezt a vastagságot is.

Az új munkalap tehát:

Sienna Calvados H1951 ST15	38/R3×600×4100 mm	00012554065
színazonos élzárója	5000×45 mm	00005020032

## Új és megújult tolóajtó profilok

A 18-as (Cosmo) tolóajtó rendszerhez tartozó alumínium sínjeink, fogantyú profiljaink egységesen megújulnak. Ez az új rendszeren belüli színegyeztetést és egyúttal bizonyos esetekben kedvezőbb árakat jelent. Újdonság, hogy már valamennyi profil elérhető pezsgő színben, még szélesebb felhasználási lehetőséget biztosítva ezáltal. Az alábbi táblázatban a már korábbi termékeket is feltüntettük, az újdonságokat külön jelöltük.

### Uni befűzős fogantyú profil

alumínium	00014610004	
pezsgő	00014610005	ÚJ!

### Cosmo fogantyú profil

alumínium	00014610006	ÚJ!
pezsgő	00014610007	ÚJ!

### Cleft felső sín 4 m

alumínium	00014610018	
pezsgő	00014610030	ÚJ!

### Cleft felső sín 3 m

alumínium	00014610025	
pezsgő	00014610034	ÚJ!

### Cleft felső sín 2 m

alumínium	00014610027	
pezsgő	00014610036	ÚJ!

### Cleft alsó sín 4 m

alumínium	00014610038	
pezsgő	00014610050	ÚJ!

### Cleft alsó sín 3 m

alumínium	00014610045	
pezsgő	00014610054	ÚJ!

### Cleft alsó sín 2 m

alumínium	00014610047	
pezsgő	00014610056	ÚJ!

### Cleft Takaróléc

alumínium	00014610066	ÚJ!
pezsgő	00014610076	ÚJ!

### LEZÁRÓ „L” PROFIL

alumínium	00014610101	ÚJ!
pezsgő	00014610111	ÚJ!

### Élprofil „U”

alumínium	00014610094	ÚJ!
pezsgő	00014610097	ÚJ!

### Elválasztó T profil

alumínium	00014610114	ÚJ!
pezsgő	00014610117	ÚJ!

### Smart alsó-felső sín

alumínium	00014610080	
pezsgő	00014610085	ÚJ!

## Megszűnő termékeink listája

Megszűnő termékeink listája weboldalunkról tölthető le PDF formátumban. Az adott hírlevélhez tartozó listát a letöltések/hírlevél menüpontban érheti el.

Mivel megszűnő termékeink között található olyan, amely már nem szerepel a 2014. katalógusunkban, így a listában ezt külön jeleztük.

## Játék - Mi ez?

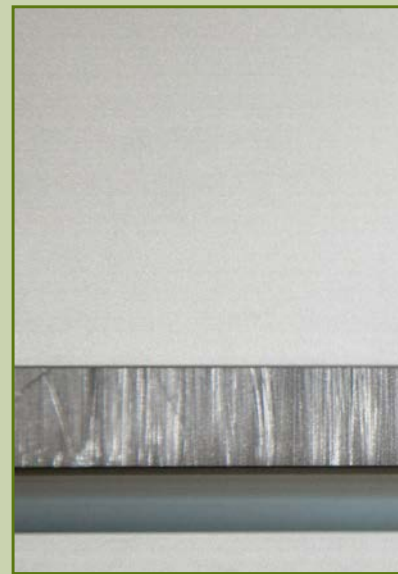
Újra jelentkezzünk játékunkkal! Az alábbi képen egy termék részlete látható. A játék hűségecs olvasóinknak egyszerű: arra vagyunk kíváncsiak, hogy melyik termékünkről van szó?

A megfejtéseket a:

**foresthungary@gmail.com**

e-mail címre várjuk. A helyes megoldást beküldők között egy Forest ajándécsomagot sorsolunk ki!

Az előző havi kérdésünkre helyes megfejtés ezúttal nem érkezett! Ennek ellenére (vagy éppen ezért) ebben a hónapban sem könnyítjük meg olvasóink dolgát :-)



Ön a Forest Hungary hírlevelét olvasta. Örömmünkre szolgál, hogy megtisztelt bennünket figyelmével! Amennyiben kérdése van, keresen meg minket, készséggel állunk rendelkezésére!

Forest Hungary Kft.  
8900 Zalaegerszeg, Hock János u. 90/a  
Tel.: 92/ 507-800 • Fax: 92/ 507-890  
e-mail: info@foresteu.com  
[www.foresteu.com](http://www.foresteu.com)

Stilla Bútorok  
A mindennapok kényelme  
e-mail: info@stillaeu.com  
[www.stillaeu.com](http://www.stillaeu.com)